



CÁMARA DE CONTRATISTAS  
DE LA COMUNIDAD VALENCIANA

# EVOLUCIÓN DE LA LICITACIÓN PÚBLICA EN LA COMUNIDAD VALENCIANA

## RESUMEN GENERAL - ESPAÑA

AÑOS 2007 → 2012

Valencia – Abril 2013  
(actualizado 24 abril 2013)

## – EVOLUCIÓN DE LA LICITACIÓN PÚBLICA –

Finalizado el cómputo y comprobación de datos del año 2012, os adjuntamos, como venimos haciendo en años anteriores, la **Evolución de Licitación de las Administraciones Públicas en la Comunidad Valenciana**, con datos pormenorizados para cada una de las Administraciones (General, Autonómica y Local) en el periodo 2007-2012.

Debido al Plan de Consolidación Fiscal y Estabilidad Financiera, que en enero del año 2010 la Unión Europea impulsó a España, obligándonos a reducir el Déficit Público en 9,00 puntos porcentuales del PIB, en el quinquenio 2010-2014, alargado la convergencia en julio 2012 (reunión del Ecofin) al 2015.

<u>2009</u>	<u>2010</u>	<u>2011</u>	<u>2012</u>	<u>2013</u>	<u>2014</u>	<u>2015</u>
-11,1%	-9,27%	<del>-6,1%</del>	<del>-4,4%</del>	<del>-3,0%</del>	<del>-2,1%</del>	----
		<hr style="width: 50%; margin: 0 auto;"/> -8,9%	<hr style="width: 50%; margin: 0 auto;"/> -6,3%	<hr style="width: 50%; margin: 0 auto;"/> -4,5%	<hr style="width: 50%; margin: 0 auto;"/> -2,8%	<hr style="width: 50%; margin: 0 auto;"/> -2,1%

El Gobierno decidió, erróneamente – a nuestro parecer –, que el 20% del ajuste del déficit (-1'8 pp. s/PIB) recayera sobre la Inversión en Infraestructuras, sin tener en cuenta el incremento de paro que ello comporta (cada 1 M€ de inversión en Obra Civil genera 12 Empleos directos, 6 indirectos y otros 5 inducidos) a la vez que supone un retorno fiscal del 60%, a corto plazo, para las arcas públicas.

Sólo, dos datos, reflejan y resumen la catástrofe de nuestro Sector a nivel Nacional.



**En términos de PIB nos situamos al 50% de lo licitado en 1980.**

Licitación 2012  $\equiv$  0'7% PIB<sub>N</sub>  $\rightarrow$  Licitación 1980  $\equiv$  1'3% PIB<sub>N</sub>

**En términos igualmente de PIB nos situamos en la misma Inversión de 1997.**

Inversión 2013 M° Fomento + M° AA y MA  $\equiv$  8.943 M€ (0'8 % PIB<sub>N</sub> año 2012)  
 $\equiv$  0'8% PIB<sub>N</sub> año 1997

En cuanto a los Presupuestos consolidados de la Generalidad Valenciana, para el 2013, vemos que mientras bajan en cinco años un

	-13'07%	↓	2008 $\equiv$ 16.038 M€
			2013 $\equiv$ 14.986 M€
En el Capítulo VI de Inversiones Reales ha bajado un	-76'93%	↓	2008 $\equiv$ 1.962 M€
			2013 $\equiv$ 760 M€

Inversiones que en un 95% están destinadas, no a la licitación de obras nuevas, sino al pago de Expedientes pendientes atrasados y al pago de anualidades de obras en curso.

Estos Presupuestos 2013 de la Generalitat ponen de manifiesto hasta qué punto la **Deuda Autonómica**, incluida Empresas Públicas, que asciende a **30.042 M€**  $\equiv$  30% PIB<sub>CV</sub> (29.437 + 605 M€); el **Déficit**, cifrado en **3.460 M€** en 2012 (cerrado por IGAE el 31.03.2013), equivalente al -3,45% s/PIB<sub>CV</sub>; el **FFPP**, Plan de Pago a Proveedores, de julio 2012, que supuso **4.355 M€**; el Fondo de Liquidez Autonómico **FLA-2012**, que supuso **2.540 M€**; la **Línea ICO** con **2.781 M€**; el **FLA-2013**, que ya hemos solicitado (2.311 M€  $\equiv$  1.598 M€ vencimiento deuda financiera 2013



+ 713 M€ financiación déficit autorizado del 0,7 s/PIB) y el previsto Pago Proveedores 2013,... ... comporta, todo ello, unas devoluciones de préstamos e intereses de tal magnitud que hipotecan por muchísimos años el futuro de nuestra Comunidad Autónoma.

**Esta situación de “default”, nos obliga a reclamar al Gobierno Central Inversiones Productivas – que a origen desde hace una década suponen una deuda de inversión en obras de 10.600 M€ – que relancen la actividad de nuestro Sector (locomotora de actividad del resto de Sectores productivos). Inversiones que la Generalitat, dada su situación financiera, no las va a poder acometer con recursos propios en los años próximos, y se nos dote igualmente de inmediato un nuevo y equitativo Sistema de Financiación.**

Adjuntamos los 5 cuadros siguientes:

- **Resumen General C. Valenciana – Licitación Total**      **2007 → 2012**
- Administración General C. Valenciana                      2007 → 2012
- Administración Autonómica C. Valenciana                2007 → 2012
- Administración Local C. Valenciana                        2007 → 2012
- **Resumen General España – Licitación Total**            **2007 → 2012**

**RESUMEN GENERAL - COMUNIDAD VALENCIANA**
**EVOLUCIÓN LICITACIÓN OBRAS**
**AÑOS 2007 → 2012**

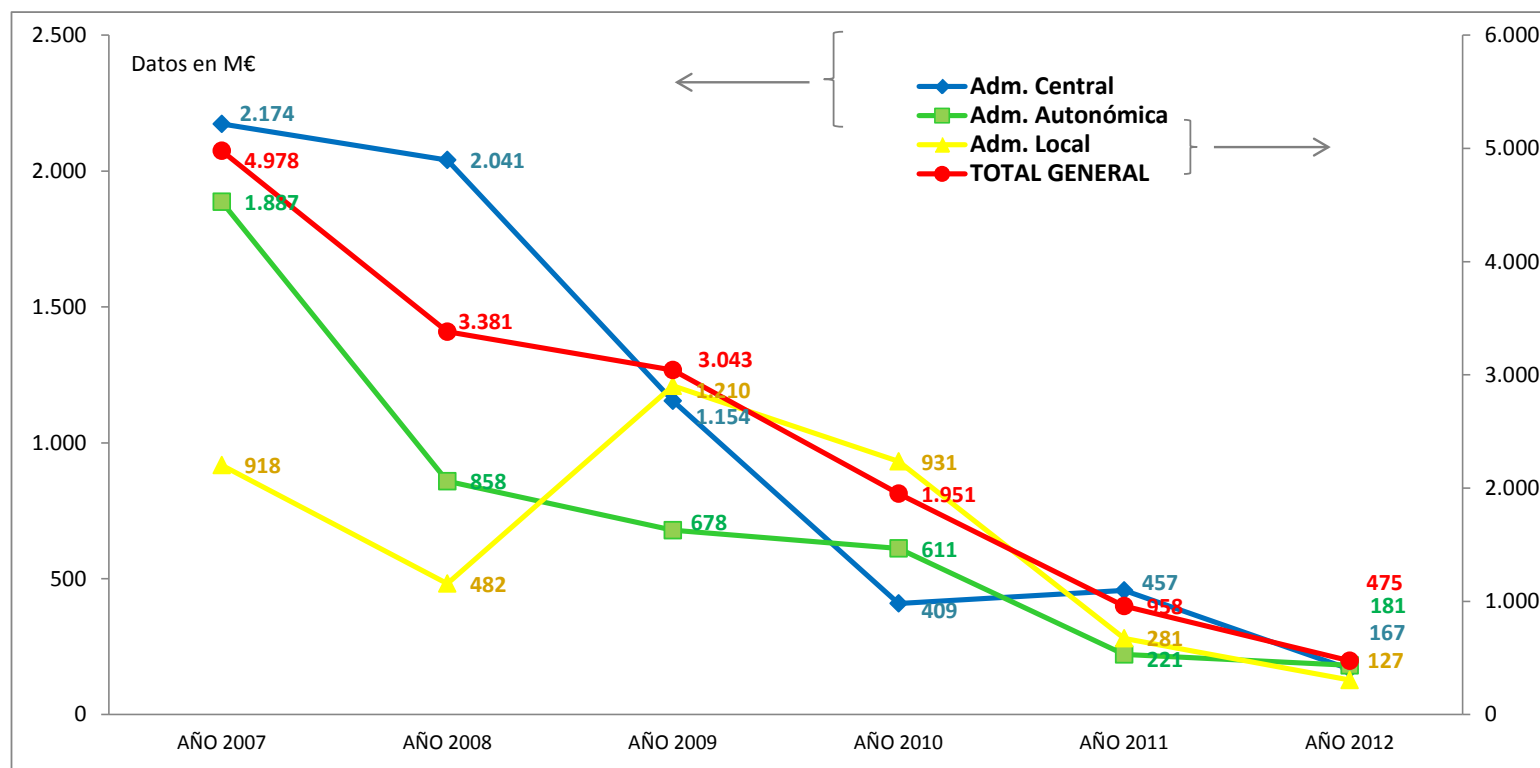
	AÑO 2007	AÑO 2008	Δ / ∇ 2008 / 2007	AÑO 2009	Δ / ∇ 2009 / 2008	AÑO 2010	Δ / ∇ 2010 / 2009
<b>ADMINISTRACION GENERAL</b>	2.173.767.751 €	2.040.612.629 €	-6,13%	1.154.492.048 €	-43,42%	408.502.173 €	-64,62%
<b>ADMINISTRACION AUTONÓMICA</b>	1.886.712.960 €	858.432.374 €	-54,50%	678.432.565 €	-20,97%	610.978.367 €	-9,94%
<b>ADMINISTRACIÓN LOCAL</b>	917.710.199 €	481.697.853 €	-47,51%	1.209.618.253 €	151,12%	931.251.639 €	-23,01%
<b>TOTAL GENERAL</b>	<b>4.978.190.910 €</b>	<b>3.380.742.856 €</b>	<b>-32,09%</b>	<b>3.042.542.866 €</b>	<b>-10,00%</b>	<b>1.950.732.179 €</b>	<b>-35,88%</b>

	AÑO 2011	Δ / ∇ 2011 / 2010
<b>ADMINISTRACIÓN GENERAL</b>	456.832.585 €	11,83%
<b>ADMINISTRACIÓN AUTONÓMICA</b>	220.955.386 €	-63,84%
<b>ADMINISTRACIÓN LOCAL</b>	280.592.726 €	-69,87%
<b>TOTAL GENERAL</b>	<b>958.380.697 €</b>	<b>-50,87%</b>

	AÑO 2012	Δ / ∇ 2012 / 2011	Δ / ∇ 2012 / 2007
	166.993.718 €	-63,45%	-92,32%
	180.995.606 €	-18,08%	-90,41%
	126.989.596 €	-54,74%	-86,16%
<b>TOTAL GENERAL</b>	<b>474.978.920 €</b>	<b>-50,44%</b>	<b>-90,46%</b>

**EVOLUCIÓN DE LA LICITACIÓN PÚBLICA EN LA COMUNIDAD VALENCIANA  
AÑOS 2007 → 2012**

TODAS LAS ADMINISTRACIONES	AÑO 2007	AÑO 2008	AÑO 2009	AÑO 2010	AÑO 2011	AÑO 2012	$\Delta / \nabla$
							2012 / 2007
Adm. Central	2.173.767.751 €	2.040.612.629 €	1.154.492.048 €	408.502.173 €	456.832.585 €	166.993.718 €	-92,32%
Adm. Autonómica	1.886.712.960 €	858.432.374 €	678.432.565 €	610.978.367 €	220.955.386 €	180.995.606 €	-90,41%
Adm. Local	917.710.199 €	481.697.853 €	1.209.618.253 €	931.251.639 €	280.592.726 €	126.989.596 €	-86,16%
<b>TOTAL GENERAL</b>	<b>4.978.190.910 €</b>	<b>3.380.742.856 €</b>	<b>3.042.542.866 €</b>	<b>1.950.732.179 €</b>	<b>958.380.697 €</b>	<b>474.978.920 €</b>	<b>-90,46%</b>



**ADMINISTRACION GENERAL  
COMUNIDAD VALENCIANA - EVOLUCIÓN LICITACIÓN OBRAS - AÑOS 2007 → 2012 -**

	AÑO 2007	AÑO 2008	AÑO 2009	AÑO 2010	AÑO 2011	AÑO 2012	
Mº DEFENSA	2.071.471 €	852.339 €	7.631.409 €	8.536.623 €	3.512.530 €	524.792 €	
Mº PRESIDENCIA	---	---	7.896.558 €	66.955 €	---	---	
Mº ECONOMÍA Y HACIENDA	65.000 €	---	---	5.205.175 €	6.384.839 €	2.180.835 €	
Mº INTERIOR	15.695.070 €	18.916.176 €	140.459.243 €	4.069.817 €	3.138.026 €	---	
<b>Mº FOMENTO</b>	<b>1.704.144.743 €</b>	<b>1.899.189.798 €</b>	<b>821.711.062 €</b>	<b>311.224.303 €</b>	<b>219.540.727 €</b>	<b>134.858.566 €</b>	2012/2011 61,43%
D.G. Carreteras + Demarcación de Carreteras	804.376.717 €	353.273.807 €	49.022.267 €	37.393.945 €	93.078.934 €	18.871.381 €	2012/2007 7,91%
Secretarías de Estado (Infraestructuras + Vivienda + SEPES)	---	---	---	---	3.777.930 €	162.402 €	
SEITT	52.594.027 €	30.246.519 €	98.828.168 €	---	---	---	
ADIF	336.841.695 €	1.117.357.054 €	581.376.409 €	182.034.933 €	35.954.623 €	103.254.742 €	
D.G. Marina Mercante	---	7.303.943 €	1.134.537 €	285.270 €	1.697.556 €	---	
D.G. Ferrocarriles	---	---	---	---	---	---	
AENA	23.979.650 €	258.315.097 €	41.887.906 €	59.040.832 €	36.723.737 €	4.871.927 €	
RENFE	1.490.290 €	---	541.375 €	773.333 €	1.376.667 €	---	
Autoridades Portuarias	482.045.291 €	109.202.216 €	48.521.935 €	29.184.737 €	45.557.005 €	7.698.114 €	
Consorcio Valencia 2007	---	---	398.465 €	299.946 €	---	---	
Correos y Telégrafos	2.817.073 €	23.491.162 €	---	2.211.307 €	1.374.275 €	---	
<b>Mº ADMINISTRACIONES PÚBLICAS</b>	---	<b>1.254.090 €</b>	---	---	---	---	2012/2011 17,61%
<b>Mº MEDIO AMBIENTE, MEDIO RURAL Y MARINO</b>	<b>383.375.575 €</b>	<b>102.566.683 €</b>	<b>119.406.435 €</b>	<b>71.512.739 €</b>	<b>151.511.426 €</b>	<b>26.687.818 €</b>	2012/2007 6,96%
Ministerio	---	---	---	---	261.615 €	AE Met. 184.763 €	
D.G. del Agua + D.G. Territorio y Biodiversidad	32.640.682 €	19.652.932 €	2.681.233 €	18.894.202 €	---	---	
D.G. Sostenibilidad Costa y Mar	404.243 €	---	22.812.225 €	---	16.956.193 €	---	
TRAGSA	---	1.342.692 €	8.967.226 €	5.223.248 €	3.917.702 €	1.269.716 €	
C.H. Jucar	21.773.492 €	503.254 €	38.809.073 €	25.314.649 €	22.242.322 €	234.045 €	
C.H. Segura	224.009 €	1.013.925 €	---	424.590 €	---	---	
Canales de Taibilla	294.782 €	16.834.767 €	3.983.772 €	1.335.957 €	862.111 €	618.860 €	
C.H. Ebro	---	1.429.318 €	---	---	---	---	
ACUAMED	328.038.367 €	61.789.795 €	40.916.003 €	18.092.714 €	107.271.483 €	24.380.434 €	
AJUSA	---	---	1.236.903 €	2.227.379 €	---	---	
Mº CIENCIA E INNOVACIÓN	5.423.866 €	817.388 €	230.313 €	---	---	---	
Mº CULTURA	---	---	1.159.703 €	---	1.361.680 €	---	
Mº TRABAJO E INMIGRACIÓN	21.075.591 €	4.426.113 €	15.871.016 €	7.226.806 €	---	241.707 €	
Mº AGRICULTURA, PESCA Y ALIMENTACIÓN	35.227.569 €	---	598.750 €	---	---	---	
Mº INDUSTRIA, COMERCIO Y TURISMO	---	394.967 €	34.813.972 €	---	60.708.000 €	2.500.000 €	
Mº VIVIENDA	6.688.866 €	12.195.075 €	4.713.587 €	659.755 €	---	---	
Mº POLÍTICA TERRITORIAL	---	---	---	---	10.439.513 €	---	
VARIAS COMUNIDADES	---	---	---	---	235.844 €	---	
<b>SUMA ADMINISTRACION CENTRAL</b>	<b>2.173.767.751 €</b>	<b>2.040.612.629 €</b>	<b>1.154.492.048 €</b>	<b>408.502.173 €</b>	<b>456.832.585 €</b>	<b>166.993.718 €</b>	2012/2011 36,55%
							2012/2007 7,68%

-92,09%

-93,04%

-92,32%

**ADMINISTRACION AUTONÓMICA  
COMUNIDAD VALENCIANA - EVOLUCIÓN LICITACIÓN OBRAS - AÑOS 2007 → 2012 -**

	AÑO 2007	AÑO 2008	AÑO 2009	AÑO 2010
<b>CONS. INFRAESTRUCTURAS Y TRANSPORTE</b>	<b>854.391.942 €</b>	<b>195.507.825 €</b>	<b>183.788.359 €</b>	<b>199.658.725 €</b>
Conselleria	309.888.095 €	136.593.737 €	113.482.138 €	193.095.391 €
F.G.V.	25.877.303 €	54.102.132 €	1.710.912 €	6.304.843 €
GTP	253.181.500 €	4.811.956 €	68.595.309 €	258.491 €
Concesiones (CV-95 Orihuela - Costa)	265.445.044 €	---	---	---
<b>CONS. ECONOMÍA, HACIENDA Y EMPLEO</b>	<b>114.416.882 €</b>	<b>3.766.143 €</b>	<b>8.637.004 €</b>	<b>7.092.937 €</b>
<b>CONS. SANIDAD</b>	<b>59.191.433 €</b>	<b>34.701.162 €</b>	<b>17.605.679 €</b>	<b>37.124.768 €</b>
<b>CONS. BIENESTAR SOCIAL</b>	<b>10.860.994 €</b>	<b>2.303.729 €</b>	<b>18.757.111 €</b>	<b>21.805.673 €</b>
<b>PRESIDENCIA</b>	<b>23.948.780 €</b>	<b>3.591.204 €</b>	<b>65.451.827 €</b>	<b>664.687 €</b>
Cortes Valencianas / Palau		---	10.656.600 €	232.000 €
Televisión Autonómica Valenciana		1.083.208 €	---	---
Ciudad de la Luz		626.661 €	---	---
CACSA		1.070.643 €	54.795.227 €	359.607 €
RTVV		118.013 €	---	73.080 €
SPT. CV		692.679 €	---	---
<b>CONS. TURISMO</b>	<b>4.891.198 €</b>	<b>1.237.043 €</b>	<b>368.373 €</b>	<b>1.821.542 €</b>
<b>CONS. JUSTICIA Y ADMINISTRACIONES PÚBLICAS</b>	<b>43.370.778 €</b>	<b>21.405.200 €</b>	<b>232.000 €</b>	<b>1.597.462 €</b>
<b>CONS. MEDIO AMBIENTE, AGUA, URBANISMO Y VIVIENDA</b>	<b>286.483.991 €</b>	<b>280.231.456 €</b>	<b>123.115.283 €</b>	<b>96.431.325 €</b>
Conselleria	27.862.371 €	53.438.321 €	26.640.506 €	32.049.384 €
IVVSA	114.060.919 €	32.010.047 €	21.225.059 €	10.586.464 €
VAERSA	11.797.040 €	3.637.659 €	9.695.650 €	8.515.043 €
EPSAR	132.763.661 €	191.145.429 €	65.554.068 €	45.280.434 €
<b>CONS. EDUCACIÓN</b>	<b>450.597.607 €</b>	<b>287.213.621 €</b>	<b>204.928.035 €</b>	<b>178.995.765 €</b>
Conselleria	---	---	8.333.419 €	10.193.940 €
Universidades	160.695.756 €	103.767.296 €	111.074.238 €	68.727.973 €
Fundación Luz de las Imágenes	4.838.179 €	---	---	---
CIEGSA	260.781.779 €	178.472.705 €	85.520.378 €	100.073.852 €
<b>CONS. CULTURA Y DEPORTE</b>	<b>---</b>	<b>6.222.480 €</b>	<b>16.234.616 €</b>	<b>53.345.263 €</b>
<b>CONS. INDUSTRIA, COMERCIO E INNOVACIÓN</b>	<b>2.500.000 €</b>	<b>19.086.920 €</b>	<b>18.888.118 €</b>	<b>2.955.528 €</b>
<b>CONS. GOBERNACIÓN</b>	<b>---</b>	<b>3.084.692 €</b>	<b>19.985.496 €</b>	<b>9.484.692 €</b>
<b>CONS. INMIGRACIÓN Y CIUDADANÍA</b>	<b>---</b>	<b>---</b>	<b>320.710 €</b>	<b>---</b>
<b>CONS. AGRICULTURA, PESCA Y ALIMENTACIÓN</b>	<b>36.059.355 €</b>	<b>80.899 €</b>	<b>119.954 €</b>	<b>---</b>
<b>SUMA ADMINISTRACIÓN AUTONÓMICA</b>	<b>1.886.712.960 €</b>	<b>858.432.374 €</b>	<b>678.432.565 €</b>	<b>610.978.367 €</b>



## ADMINISTRACION AUTONÓMICA COMUNIDAD VALENCIANA - EVOLUCIÓN LICITACIÓN OBRAS - AÑOS 2007 → 2012 -

	AÑO 2011	AÑO 2012	
<b>CONS. INFRAESTRUCTURAS, TERRITORIO Y MEDIO AMBIENTE</b>	<b>66.545.484 €</b>	<b>91.135.343 €</b>	<b>2012/2011 136,95%</b>
Conselleria	51.848.443 €	84.478.463 €	↓ <b>-89,33%</b> <b>2012/2007 10,67%</b>
FGV	4.097.231 €	2.705.297 €	
GTP	5.557.262 €	---	
IVVSA	1.871.084 €	283.435 €	
VAERSA	3.171.464 €	3.668.148 €	
<b>CONS. PRESIDENCIA / CONS. GOBERNACIÓN</b>	<b>2.287.070 €</b>	<b>287.791 €</b>	
Presidencia	2.118.531 €		
RTVV	168.539 €		
<b>CONS. ECONOMÍA, INDUSTRIA Y COMERCIO</b>	<b>9.839.715 €</b>	---	
Conselleria	4.247.349 €		
SEPIVA	2.094.834 €		
INSTITUTO TECNOLÓGICO DE LA ENERGÍA - ITE	3.497.532 €		
<b>CONS. EDUCACIÓN , FORMACIÓN Y EMPLEO</b>	<b>72.195.035 €</b>	<b>49.323.464 €</b>	<b>2012/2011 68,32%</b>
Conselleria	491.812 €	23.095.645 €	↓ <b>-89,05%</b> <b>2012/2007 10,95%</b>
Universidades	70.561.172 €	18.154.878 €	
<i>Universidad Politécnica de Valencia</i>	<i>23.692.931 €</i>	<i>3.063.680 €</i>	
<i>Universidad de Valencia</i>	<i>24.602.972 €</i>	<i>8.910.099 €</i>	
<i>Universidad Miguel Hernández - Alicante</i>	<i>10.804.231 €</i>	---	
<i>Universidad de Alicante</i>	<i>4.891.404 €</i>	<i>3.483.577 €</i>	
<i>Universidad Jaume I - Castellón</i>	<i>6.569.634 €</i>	<i>2.697.522 €</i>	
CIEGSA	---	8.072.941 €	
SERVEF	1.142.051 €	---	
<b>CONS. SANIDAD</b>	<b>42.021.769 €</b>	<b>12.571.797 €</b>	
<b>CONS. JUSTICIA Y BIENESTAR SOCIAL</b>	<b>4.270.734 €</b>	<b>11.478.504 €</b>	
<b>CONS. AGRICULTURA, PESCA, ALIMENTACIÓN Y AGUA</b>	<b>7.579.149 €</b>	<b>14.783.040 €</b>	
Conselleria	2.833.555 €	---	
EPSAR	4.745.594 €	14.783.040 €	
<b>CONS. TURISMO, CULTURA, DEPORTE</b>	<b>16.216.430 €</b>	<b>1.415.667 €</b>	
<b>SUMA ADMINISTRACIÓN AUTONÓMICA</b>	<b>220.955.386 €</b>	<b>180.995.606 €</b>	<b>2012/2011 81,92%</b> ↓ <b>-90,41%</b> <b>2012/2007</b>

## ADMINISTRACION LOCAL

### COMUNIDAD VALENCIANA - EVOLUCIÓN LICITACIÓN OBRAS - AÑOS 2007 → 2012 -

	AÑO 2007	AÑO 2008	AÑO 2009	AÑO 2010	AÑO 2011	AÑO 2012
DIPUTACIONES PROVINCIALES	54.389.875 €	97.352.926 €	150.523.277 €	97.958.914 €	116.203.843 €	51.105.502 €
AYUNTAMIENTOS CAPITAL PROVINCIA	126.306.374 €	64.567.995 €	265.799.895 €	157.278.853 €	55.865.967 €	22.341.534 €
OTROS AYUNTAMIENTOS	737.013.950 €	319.776.932 €	793.295.081 €	676.013.872 €	108.522.916 €	53.542.560 €
<b>TOTAL OBRAS</b>	<b>917.710.199 €</b>	<b>481.697.853 €</b>	<b>1.209.618.253 €</b>	<b>931.251.639 €</b>	<b>280.592.726 €</b>	<b>126.989.596 €</b>
CONCESIONES	114.169.801 €	153.814.529 €	104.375.157 €	66.588.663 €	34.791.694 €	---
PAI <sup>s</sup>	1.048.767.603 €	1.140.473.893 €	194.193.893 €	312.882.949 €	189.074.470 €	53.060.573 €
<b>SUMA ADMINISTRACIÓN LOCAL</b>	<b>2.080.647.603 €</b>	<b>1.775.986.275 €</b>	<b>1.508.187.303 €</b>	<b>1.310.723.251 €</b>	<b>504.458.890 €</b>	<b>180.050.169 €</b>

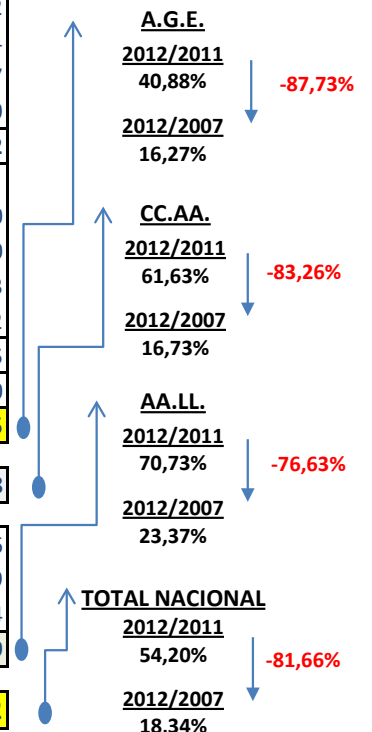
2012/2011  
45,25%

2012/2007  
13,84%

-86,16%

**RESUMEN GENERAL - ESPAÑA**  
**EVOLUCIÓN LICITACIÓN OBRAS**  
**AÑOS 2007 → 2012**

	AÑO 2007	AÑO 2008	AÑO 2009	AÑO 2010	AÑO 2011	AÑO 2012
<b>MINISTERIO DE FOMENTO</b>						
D.G. Carreteras	3.081,98	3.870,24	728,29	459,48	928,05	167,05
D.G. Ferrocarriles	857,70	865,52	862,80	349,95	75,80	86,59
Resto Mº Fomento	47,69	12,83	24,50	48,67	95,23	0,84
Otros Organismos, Entidades y Sociedades Públicas	289,11	176,40	84,69	51,60	220,58	27,57
ADIF	3.699,13	4.679,86	5.253,29	1.604,07	3.033,01	1.303,14
AENA	1.694,80	1.330,86	483,48	471,51	308,08	56,52
Autoridades Portuarias	1.048,94	937,84	575,65	554,12	323,18	326,24
FEVE	59,61	32,10	34,10	84,66	53,21	4,57
SEITT	1.343,89	2.717,85	1.163,08	26,98	16,43	0,00
	<b>12.122,85</b>	<b>14.623,50</b>	<b>9.209,88</b>	<b>3.651,04</b>	<b>5.053,57</b>	<b>1.972,52</b>
<b>MINISTERIO DE MEDIO AMBIENTE</b>						
D.G. del Agua	724,90	318,84	345,85	252,81	29,54	73,20
D.G. de Sostenibilidad de la Costa y el Mar	144,48	55,38	107,94	49,81	117,11	0,00
Resto Mº Medio Ambiente (*)	1.257,96	707,18	637,14	620,70	394,89	305,13
Confederaciones Hidrográficas	293,51	234,81	364,97	215,38	194,91	90,62
	<b>2.420,85</b>	<b>1.316,21</b>	<b>1.455,90</b>	<b>1.138,70</b>	<b>736,45</b>	<b>468,95</b>
<b>RESTO ADMINISTRACION GENERAL</b>	1.739,11	1.362,40	1.554,62	692,23	689,40	207,80
<b>TOTAL ADMINISTRACION GENERAL (1)</b>	<b>16.282,78</b>	<b>17.302,10</b>	<b>12.220,42</b>	<b>5.481,96</b>	<b>6.479,43</b>	<b>2.649,25</b>
<b>COMUNIDADES AUTONOMAS (2)</b>	<b>13.128,46</b>	<b>13.033,21</b>	<b>11.956,95</b>	<b>9.229,09</b>	<b>3.564,15</b>	<b>2.196,68</b>
Ayuntamientos	8.553,08	7.183,19	12.294,51	8.913,20	2.537,86	1.500,56
Diputaciones y Cabildos	1.846,23	1.634,75	1.795,03	1.450,29	772,35	720,49
Otras Administraciones	544,21	658,72	833,48	1.134,65	305,39	336,44
<b>ADMINISTRACION LOCAL (3)</b>	<b>10.943,52</b>	<b>9.476,66</b>	<b>14.923,02</b>	<b>11.498,14</b>	<b>3.615,60</b>	<b>2.557,49</b>
<b>TOTAL LICITACIÓN NACIONAL (1 + 2 + 3)</b>	<b>40.354,75</b>	<b>39.811,96</b>	<b>39.100,39</b>	<b>26.206,20</b>	<b>13.659,19</b>	<b>7.403,42</b>



(\*) Incluye Sociedades Estatales de Agua (AcuaMed, AcuaNorte, AcuaSur, AcuaEbro, Ajusa, etc.)  
(Millones de Euros)